



# AIKUISEN KAULAPATTI VAATII REAGOINTIA

LT EEVA HAAPIO

TYKS KNK

YLEISLÄÄKÄRIPÄIVÄT

24.11.2023

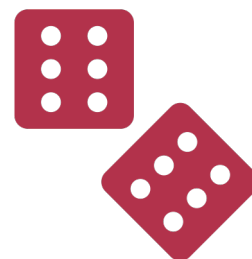
# SIDONNAISUUDET

- Ei sidonnaisuuksia

# AIKUISELLA KYHMY KAULALLA - TAKE HOME MESSAGE



**Yli 40-vuotiaan kaulapatti  
maligni kunnes toisin osoitettu**



**Maligniteetin todennäköisyys**

<40 1,6%

>40v jopa 56%

>70 jopa 80%

# AIKUISELLA KYHMY KAULALLA – PAHANLAATUINEN?

- Kilpirauhasen maligniteetit
- Limakalvon levyepiteelikarsinooma (SCC)
  - *Suunielun SCC usein ensimmäinen löydös on kaulapatti lateraalisesti*
    - *Human Papillooma Virus- HPV*
      - *Jopa >70% suunielun karsinoomista HPV positiivisia (Chiocca, British Journal of Cancer 2020)*
  - *Alkoholi, tupakka*
- Ihon maligniteetit
- Lymfoomat
- Sylkirauhasen maligniteetit
- Virchowin rauhanen vasemmalla soliskuopassa
- Sarkooma



Contents lists available at [ScienceDirect](#)

Journal of Cranio-Maxillo-Facial Surgery

journal homepage: [www.jcmfs.com](http://www.jcmfs.com)



## Cystic masses of the lateral neck – Proposition of an algorithm for increased treatment efficiency<sup>☆</sup>

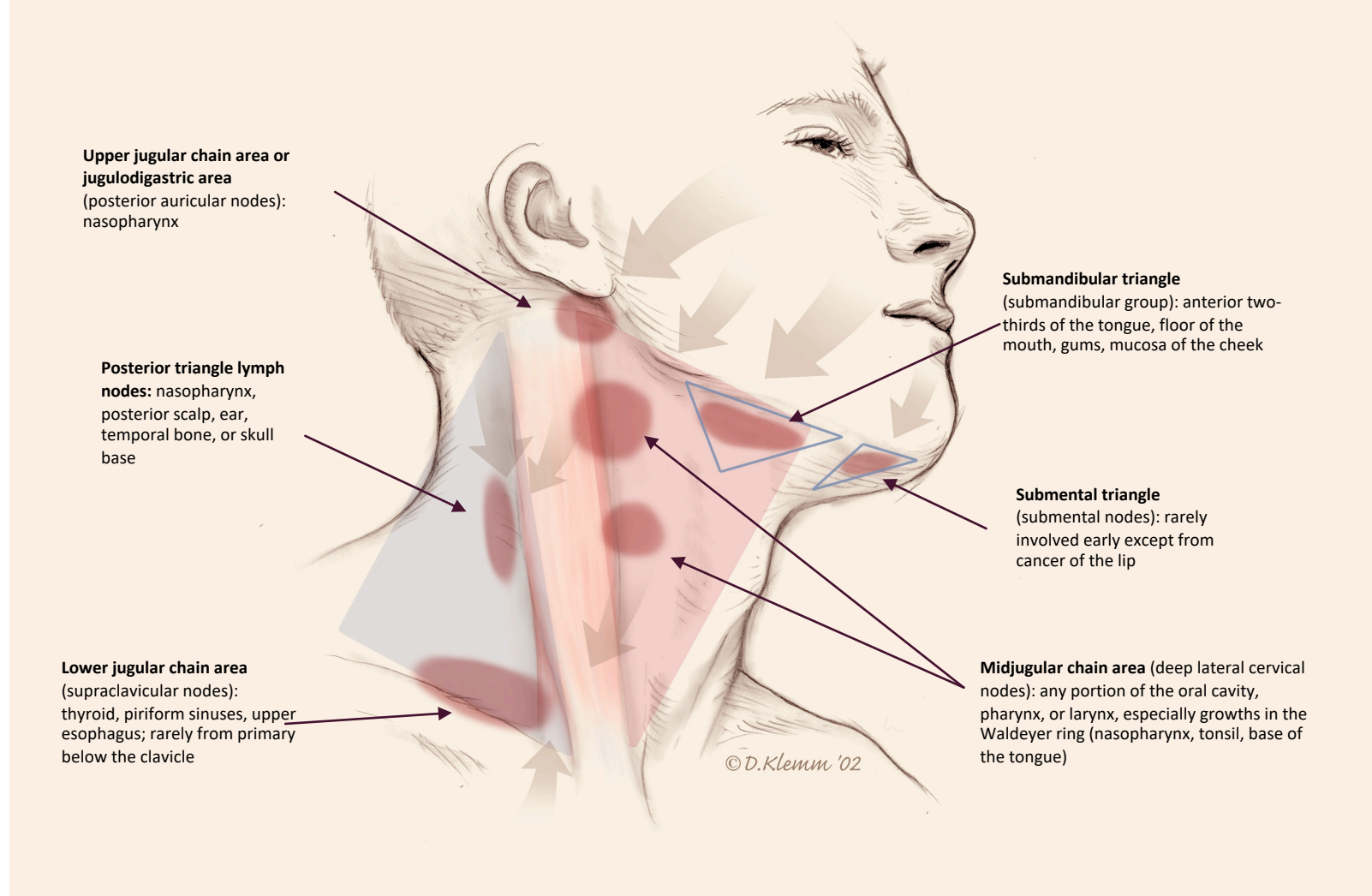


Eva-Maria Koch<sup>\*</sup>, Asita Fazel, Markus Hoffmann

*Department of Otorhinolaryngology, (Head of Department: Prof. Dr. Petra Ambrosch), Head and Neck Surgery, Christian-Albrechts-University Kiel, Arnold-Heller-Str. 3, Building 27, D-24105, Kiel, Germany*

- 131 lateraalista kystista muutosta
- Lopullinen diagnoosi 9,2% maigneja
- Yli 40v maigneja 22%
- Ainoa tapa varmuudella poissulkea maligniteetti on muutoksen poisto

# LYMFANESTEKIERTO PÄÄN JA KAULAN ALUE



**Haynes et al. American Family Physician** May 15, 2015 ♦ Volume 91, Number 10

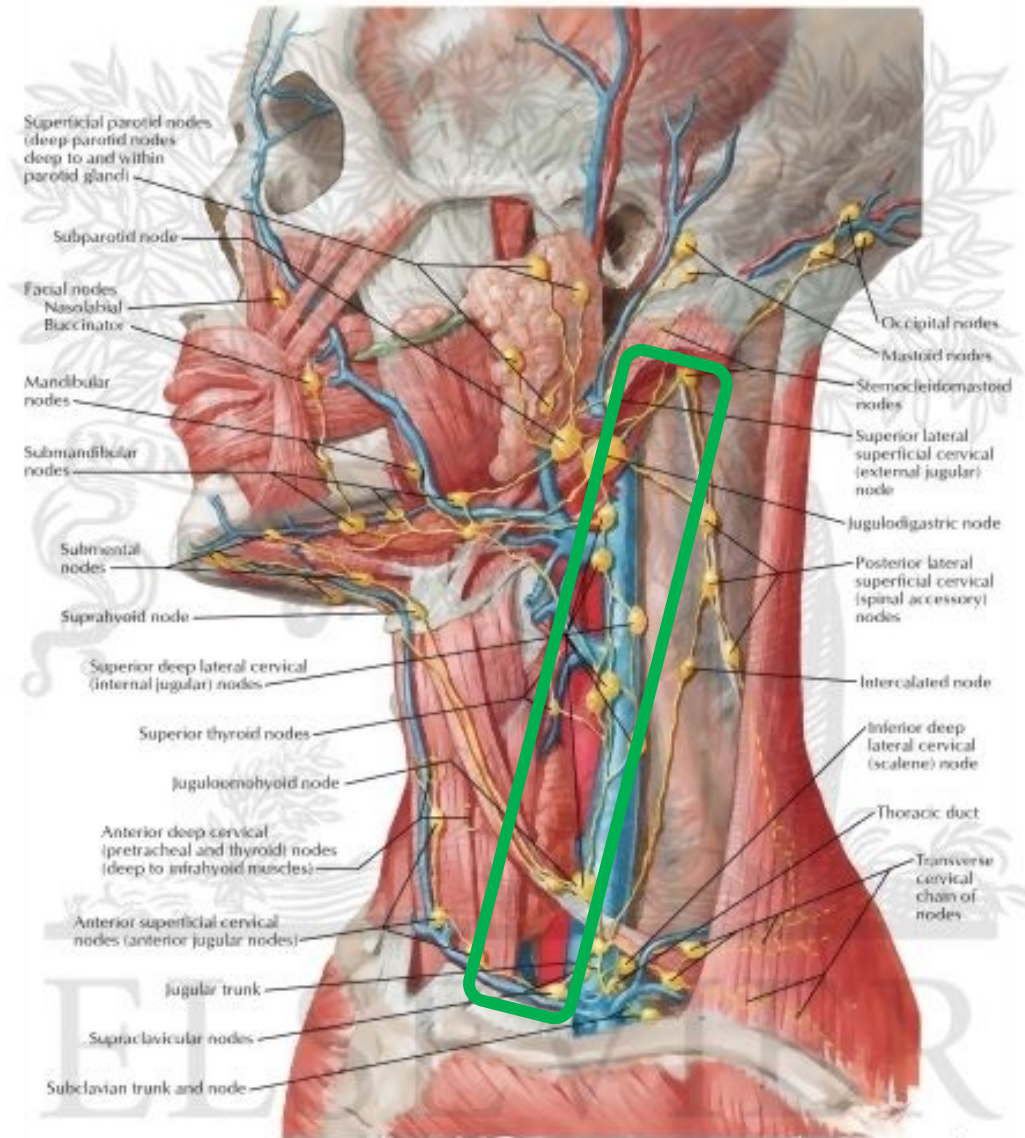


# EROTUSDIAGNOSTIIKKA

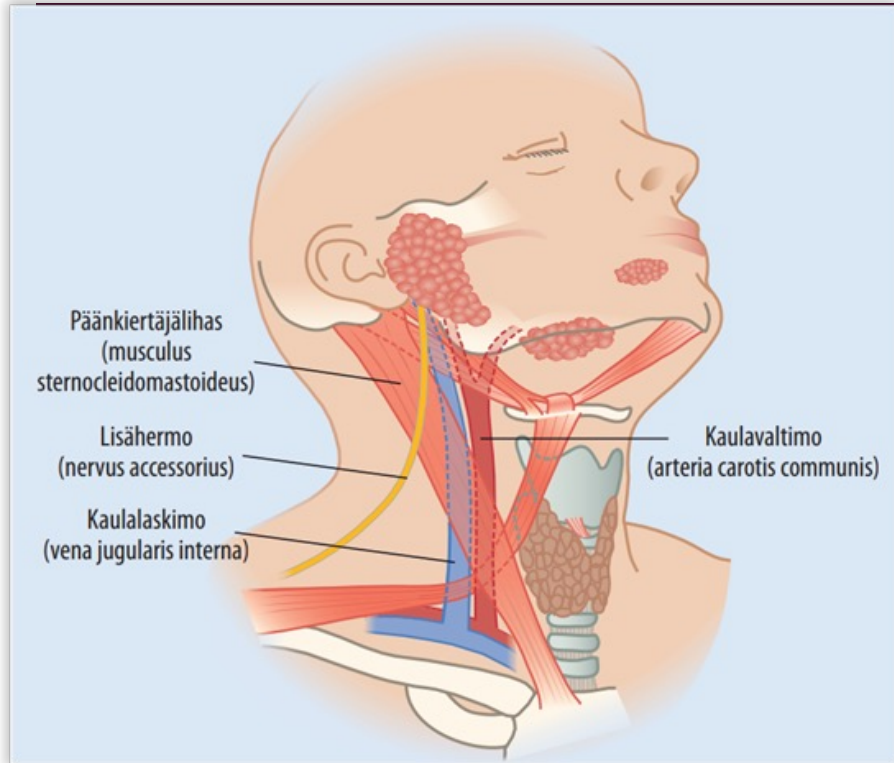


# TUNNE ANATOMIA

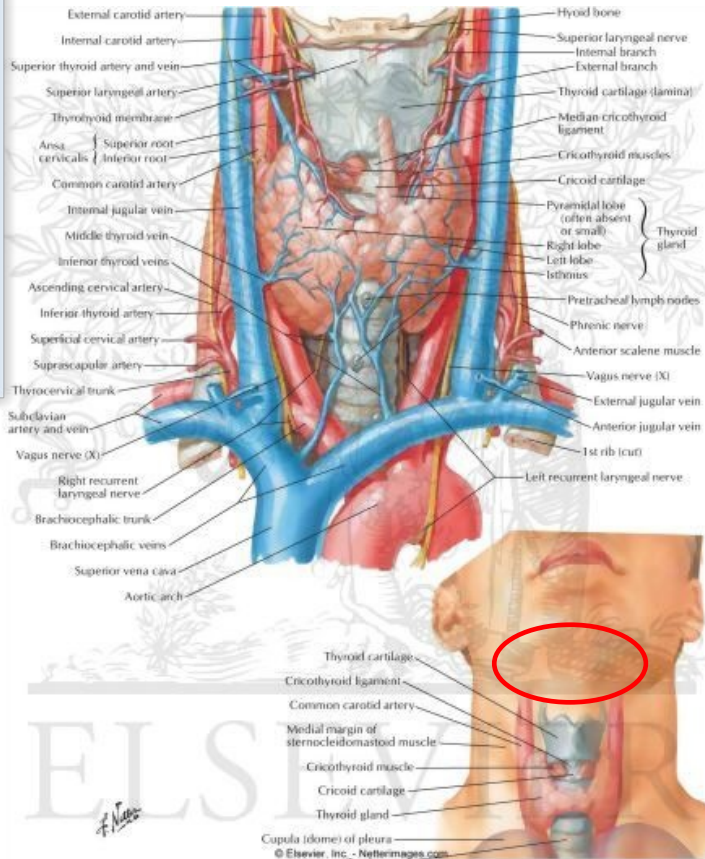
Lymph Vessels and Nodes of Head and Neck







Haapio & Kinnunen  
2022; 138(6):529-34  
DUODECIM



# KAULAN ANATOMIAA

# KAIKKIALLA KAULALLA ESIINTYVÄT MUUTOKSET

- Infektiivinen imusolmuke
- Kaulan syvien kudosten infektio
- Metastaattinen imusolmuke
- Lipooma
- Lymfangiooma
- Sarkooma

Kookas lipooma





TUTKIMUKSET

JOS EPÄILET MALIGNITEETTIA,  
TEE LÄHETE



# TUTKIMUKSET- POLIKLINIKKA

Anamneesi

Tarkista iho

Tarkista hampaat

KNK-status

Kaula

Kilpirauhanen

Löydökset muualla

# PALPAATIOTUNTUMA

- Muutokset luonteesta saa usein karkean arvion jo palpoimalla
  - Kova kiinteä, alustaansa kiinnittynyt, vahvasti malignisuspekti
  - Mobiili, fluktuoiva, kaulakystä, kystinen metastaasi
  - Taikinamaisuus viittaa lyfangioomaan

## TUTKIMUKSET- LABORATORIO

- Pvk, cpr
- Diffi
- Cytomegalovirus
- Mononukleoosi
- HIV
- Toksoplasma
- Tularemia
- Tuberkuloosi (ohutneulanäyteestä)
- Lisäkilpirauhashormoni (PTH), ion-Ca, TSH, T4V



## TUTKIMUKSET- KUVANTAMINEN

Kaulan uä perustutkimus, jos mahdollista kannattaa ottaa ONB (KNB) samassa yhteydessä



CT MRI tarvittaessa – tarve voidaan aina arvioida hoitavassa yksikössä



- Lymfoomaan yleensä tarvitaan kokonainen imusolmuke tai kookas pala
- Kaulakystä leikataan kiireellisenä (Ikk) yli 40v histologista varmistusta varten
- Sylkirauhastuumorin dg varmistuu vastaa lopullisesta näytteestä
- ONB ei poissulje pahanlaatuista muutosta
- ONB näytteestä olisi hyvä saada HPV, EBV määrytykset, jos metastaasi

## TUTKIMUKSET- PATOLOGIA

# KERTAUS

Yli 40v maligniteetti kunnes toisin todistettu!

Tunne anatomia

Erotusdg vs anatomia

Harkitse tutkimukset



KIITOS

